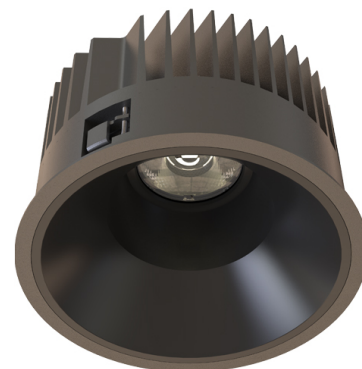


Produktdatenblatt

TAKEO T200

Fabrikat: NEKO LIGHTING AG
Typ: TAKEO Fixed Downlight TL1-8271825N-BB



Allgemein

- Innenbeleuchtung
- Downlight
- Deckeneinbau
- Form: rund
- Gehäuse: schwarz
- Reflektor: schwarz
- IP 54

LED

- 2700K
- CRI 80
- LED-Output: 3400lm
- System Output: 3000lm
- 50000h@L80B10
- SDCM: 3



Optik

- Abstrahlwinkel: 18°
- UGR <19

Elektrik

- LED-Treiber: ohne
- LED-Power: 25W
- System-Power: 28W
- 36V
- 700mA

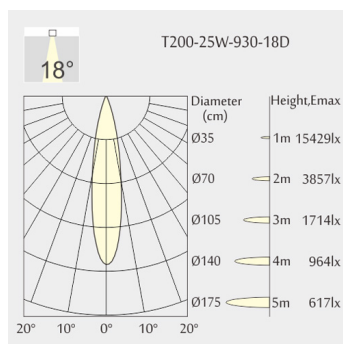
Abmessungen

- Größe: Ø218mm
- Ausschnitt: Ø200mm
- Höhe: 132mm
- Einbauhöhe: 180mm
- Netto Gewicht: 1700g
- Brutto Gewicht: 2000g

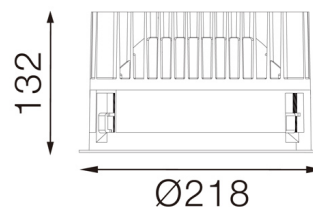
Beschreibung

Deckeneinbauleuchte rund aus Aluminiumdruckguss; pulverbeschichtete schwarze Oberfläche (RAL-Farbcode 9005) und schwarzer Reflektor; LED 25W; Größe Ø218mm; schmaler Montagerand bei einem Deckenausschnitt von Ø200mm; Gewicht pro Leuchte beträgt ca. 1700g; Lichtfarbe 2700K bei einem LED Output von 3400lm; gute Farbwiedergabe bei einem Index von CRI80; min. 80% des Lichtstromes nach 50000h Lebensdauer mit energieeffizienten CITIZEN LED Chip; 5 Jahre Herstellergarantie; präzise Abstrahlcharakteristik mit 18° Abstrahlwinkel; Beleuchtung perfekt zum Lesen, Schreiben sowie für Computer- und Kontrollarbeiten nach DIN EN 12464-1 (UGR <19); Schutzart des Gehäuses nach DIN EN 60529 (IP54)

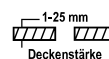
Lichtverteilung



Bauskizze



RoHS



Ø200mm



850°C



Die angegebenen Werte sind Bemessungswerte. Leistung und Lichtstrom unterliegen einer Toleranz von +/- 10%. Toleranz der Farbtemperatur: +/-150 K. Die Werte gelten, wenn nicht anders angegeben, für eine Umgebungstemperatur von 25°C. Technische Änderungen vorbehalten. Es wird keine Haftung für Druckfehler übernommen. Es gelten die AGB der NEKO Lighting AG.